

ADA SLIDER Slim-fit

Nouveau système de rideaux coulissants pour camions de livraison



1. ADA SLIDER SLIM-FIT, PRÉSENTATION DU PRODUIT.....	<i>Page 3</i>
2. COMPOSANTS DU SYSTÈME	<i>Page 4</i>
3. AVANTAGES	<i>Page 5</i>
4. COORDONNÉES DE CONTACT	<i>Page 22</i>

Le système ADA-SLIDER Classic fut conçu par Adaico partant de sa connaissance du marché y les besoins de ses clients pour la livraison de produits divers d'une façon rapide y fiable. Le système facilite la gestion des entreprises de transport permettant aux fabricants de carrosseries d'offrir à ses clients un système qui s'adapte à leurs besoins au prix le plus réduit possible.

Le système est basé sur la conception d'un rail en aluminium qui facilite énormément le déplacement de la bâche, conception protégée par un brevet d'invention d'Adaico. Différentes caractéristiques et éléments ont été rajoutés au système partant de cette conception, éléments qui faisaient du Ada-slider Classic le meilleur système du marché pour la livraison capillaire de différentes marchandises. Par conséquent, le système a eu un succès très important dans tout le monde avec des clients dans la plupart de marchés incluant Europa Occidentale et Orientale, Afrique, Moyen-Orient, Chine et Extrême-Orient, Amérique et Océanie.



Adaico propose toujours le système Ada-Slider Classic comme une solution qui a prouvé sa robustesse, compétitivité et efficacité. Cependant ADAICO a développé un nouveau système, le Ada-slider Slim-fit, suivant notre engagement avec l'amélioration continue et les solutions adaptées aux besoins de tous les clients. Ce nouveau système ne cherche pas à substituer le Classic, mais à offrir des nouvelles possibilités aux clients qui recherchent des nouvelles caractéristiques et avantages, tout en gardant les mêmes atouts en termes d'ouverture rapide, livraison fiable et productive, montage simple et maintenance minimale.

C'est pourquoi nous avons priorisé les aspects suivants:

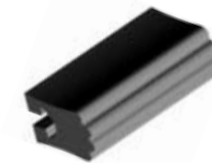
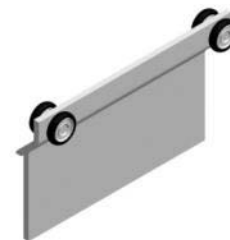
- *Un profilé encore plus léger et étroit, qui augmente la capacité de chargement et réduit le poids*
- *La possibilité de montage en parallèle des profilés horizontaux, entraînant une augmentation de la capacité de chargement*
- *Nouvelle conception de chariots renforcés en unifiant les inférieurs et supérieurs ce qui simplifie le montage*
- *Nouveau système de fermeture qui le rend encore plus résistant et permet de régler la tension de la bâche*
- *Profilés verticaux de porte allégés pour réduire le poids sans diminuer la résistance*

Un côté du système ADA SLIDER Slim-fit est composé de :

- 2 profilés horizontaux en aluminium, avec une conception intérieure brevetée par ADAICO (A)
- 2 “portes” verticales en aluminium qui sont placées à chaque extrémité de la bâche
- 2 fermetures avec clé qui sont placées dans les portes en aluminium et qui agissent comme tendeurs.
- Chariots de bâche qui sont placés tous les 500 mm. au long de la bâche.
- Pièce en plastique avec vis et écrous. Nous plaçons une dans chaque chariot supérieur et inférieur de la bâche.
- Deux chariots supérieurs de porte
- Deux chariots inférieurs de porte
- Un profilé en PVC pour la protection contre la pluie
- Un profilé en PVC qui protège le profilé en aluminium contre les coups des chariots élévateurs
- 2 profilés en caoutchouc pour la porte servant à fermer hermétiquement la caisse.
- 2 “crochets” de porte: qui sont 2 méplats métalliques avec lesquels serrer la fermeture, et tendre la bâche convenablement.
- Système Outfolding de pliage de la Bâche (méplat métallique courbé + méplats droits en plastique)
- 1 Bâche de 900 grs ou 650 grs, avec ou sans impression.



1. *Profilés Horizontaux en Aluminium*
2. *Profilés Verticaux en Aluminium*
3. *Chariots de Bâche*
4. *Fermetures Réglables Renforcées*
5. *Profilés en PVC et Horizontal Intégrés*



3.1 *Avantage 1 – Profilés Horizontaux en Aluminium*



*La conception interne spéciale des profilés horizontaux en aluminium, **brevetée** par ADAICO, permet que les roues tournent toujours avec aisance, indépendamment des tensions auxquelles elles soient exposées à chaque moment.*

En outre, les profilés du Ada-slider Slim-fit sont plus étroits y légers, ce qui permet:

- ✓ Une intégration plus grande avec la carrosserie **augmentant sa résistance aux impacts***
- ✓ **Réduire le poids***
- ✓ **Augmenter l'espace de chargement** grâce à la réduction de taille*
- ✓ **Les profilés supérieur et inférieur sont conçus pour être assemblés en parallèle** ce qui augmente l'espace de chargement disponible*

3.2 Avantage 2 – Profilés Verticaux en Aluminium



Les profilés verticaux agissent comme porte et guide pour l'ouverture et fermeture de la bâche.

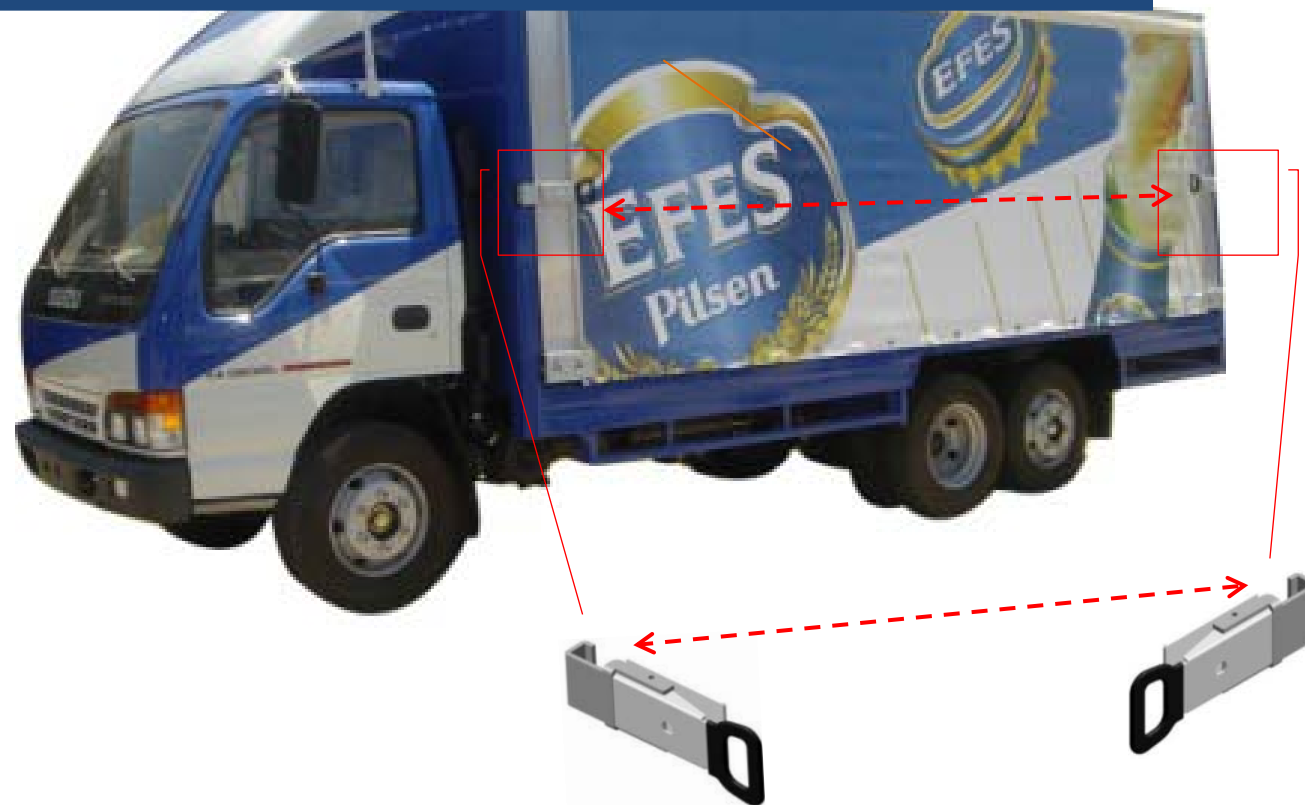
*En outre, **les profilés verticaux du Ada-slider Slim-fit ont été allégés sans diminuer sa résistance**, ce qui réduit le poids de la carrosserie tout en augmentant le poids de chargement disponible.*



Les chariots de bâche du Ada-slider Slim-fit ont été conçus minutieusement de manière à offrir les avantages suivants:

- ✓ *Utilisation de **4 roues de haute qualité et résistance**, qui assurent le parfait fonctionnement*
- ✓ *Utilisation de roulements renforcés de taille plus grande obtenant une **durabilité plus grande***
- ✓ *Utilisation **des mêmes chariots de bâche dans les rails supérieurs et inférieurs**, ce qui simplifie le montage et le stock nécessaire*

3.4 *Avantage 4 – Fermetures Renforcées et Réglables*



Les fermetures du Ada-slider Slim-fit servent aussi pour assurer la tension de la bâche. Les avantages plus remarquables sont:

- ✓ *Permettre toujours de tendre la bâche parfaitement indépendamment de la température ambiante ou la déformation de la bâche grâce au système de tension de la fermeture*
- ✓ *En outre, les fermetures ont été renforcées augmentant sa résistance aux tensions et à l'usage quotidien*

3.6 Avantage 5 – Profilé en PVC et Profilé Horizontal Intégrés



Le système dispose d'un profilé en PVC qui protège le profilé horizontal des coups et déformations. Ce profilé et celui en aluminium sont intégrés un avec l'autre et intégrés dans son ensemble avec la carrosserie, ce qui augmente sa résistance aux impacts

En outre, notre Ada-slider Slim-fit offre tous les avantages connus du Ada-slider Classic, le kit brasseur à rideaux coulissants plus efficace du monde:

- ✓ **Facilité d'ouverture et fermeture du système grâce à la conception des profilés horizontaux et verticaux**
- ✓ **Système télescopique des portes pour faciliter son ouverture dans tout genre de conditions**
- ✓ **Système Out-folding pour un pliage et une ouverture faciles de la bâche**
- ✓ **Profilé en PVC comme protection contre la pluie**
- ✓ **Fermeture réglable en hauteur**
- ✓ **Facilité de chargement et déchargement, grâce à une bâche pliée occupant peu d'espace**
- ✓ **Assemblage facile**
- ✓ **Gain de temps**
- ✓ **Réduction de poids**
- ✓ **Maintenance minimale**



7.- Nos Clients dans le monde entier = Notre meilleur Aval



ADAICO S.L*Commandes et démarches :*

<i>Export :</i>	<i>Aurora Ares</i>	<u>aares@adaico.com</u>
<i>España :</i>	<i>Olga Cantero</i>	<u>ocantero@adaico.com</u>
<i>Portugal :</i>	<i>Celia Silva</i>	<u>csilva@adaico.com</u>

Tel : +34 948314313

Tel : +34 948314328

www.adaico.com