

ADA SLIDER Slim-fit

Neues Schiebepanensystem für Verteiler LKWs



ADAICO®

1. ADA SLIDER SLIM-FIT, VORSTELLUNG DES PRODUKTES.....	<i>Seite 3</i>
2. BAUTEILE.....	<i>Seite 4</i>
3. VORTEILE.....	<i>Seite 5</i>
4. KONTAKTDATEN.....	<i>Seite 22</i>

Das ADA-SLIDER Classic system wurde auf Basis unserer Kenntnisse vom Markt entwickelt. Es wurde für die Bedürfnisse unserer Kunden entworfen, die eine schnelle und sichere Lieferung diverser Produkten machen müssen. Dadurch wollten wir den Fahrzeugbauer und Transportunternehmen eine Lösung anbieten, die sich an alle Ihre Aufforderungen anpassen kann, und das zu den geringsten Kosten.

Das System hat als Basis eine patentierte Entwicklung von Adaico für ein Aluminiumprofil, das die Planen extrem einfach schieben lässt. Mit diesem Profil haben wir ein komplettes System entwickelt mit verschiedenen Eigenschaften und Bauteilen, die das Ada-slider Classic das beste System im Markt für die schnelle Lieferung von diversen produkten machen. Das System ist ein grosser Erfolg weltweit, und heute haben wir zufriedene Kunden in jedem Kontinent inklusif West und Ost-Europa, Afrika, Mittelost, China, Asien, Amerika und Australia.



Adaico wird das Classic System noch immer anbieten als eine Lösung, die ihre Robustheit, gute Leistung und Konkurrenzfähigkeit gezeigt hat. Wir wollen trotzdem immer verbessern, und neue Lösungen ins Markt bringen, die alle die neue Bedürfnisse der Kunden erfüllen. Aus diesem Grund haben wir das neue Ada-sliderSlim-fit entwickelt. Es wird das Classic System nicht ersetzen, aber es wird neue Eigenschaften und Vorteilen anbieten, und wird unendliche neue Möglichkeiten vorsetzen. Es wurde für die Kunden gedacht, die eine Alternative mit neuen Vorteilen suchen, aber immer noch das gleiche Ziel haben: Die schnellste Öffnung und Schluss, eine sichere und produktive Lieferung, Sicherheit, einfache Montage, keine Wartung, reduziertes Gewicht, und geringere Kosten pro LKW.

Mit diesem Ziel haben wir uns auf die folgenden Punkten focussiert:

- Ein engeres Profil, das den Ladungsraum vergrößert, und das Gewicht reduziert
- Die Möglichkeit beide horizontale Profilen parallel zu montieren, was den Ladungsraum grösser macht
- Die Rollen zu modifizieren, um sie stärker zu machen, und die gleiche Rollen oben und unten zu benutzen
- Einen neuen stärkeren Verschluss zu entwickeln, der die Planenspannung einstellen kann
- Leichtere Türprofilen, die das Gewicht reduzieren, und trotzdem einen hohen Widerstand versichern

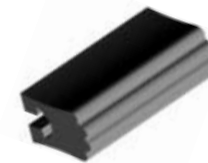
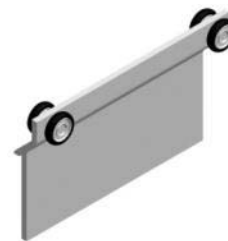
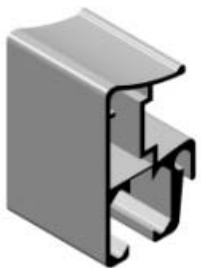
Jede Seite des ADA SLIDER Systemes besteht sich aus:

(Nach der Quadratur unten)

- 2 horizontale aluminium Profile, deren innere Design von ADAICO (A) patentiert ist.
- 2 vertikale aluminium Türen. Eine in jede Seite der Planen hinzustellen.
- 2 Verschlüsse mit Schlüssel Ein in jede aluminium Tür hinzustellen. Gleichzeitig verhalten die wie Palnenspanner.
- Planenlaufwagen, die Je 500 mm Plaziert werden.
- Plastikteil mit Schraube und Mutter. Ein St. Für jede obere nd untere Planenlaufwagen.
- 2 Obere Laufwagen für Tür
- 2 Untere Laufwagen für Tür
- Ein Regenschützer PVC Profil
- Ein Stossschützer PVC Profil für das Aluminium Profil.
- 2 Gummiprofile für die Tür . Sie abdichten die Zelle.
- 2 Türhalterungen. Es sind 2 Bleche über die der Veschluss sich einstellt um die richtige Planenanspannung zu erreichen.
- Outfolding System um die Plane zu falten. (Kurviges Blech + rechte Bleche)
- 1 Plane 900 grs Dicke oder 650 grs, mit oder ohne Drucken.



1. *Horizontale Au Profilen*
2. *Vertikale Alu Profilen*
3. *Planenroller*
4. *Verstärkte Einstellbare Verschlüsse*
5. *Integrierte PVC & Horizontales Profil*





Die sonder **innere Form** des horizontalen Alu Profiles, die von Adaico patentiert wurde, erlaubt dass die Rollen immer extrem einfach schieben können, und unabhängig von den Kräften oder Spannungen, die eingesetzt werden.

Ausserdem sind die Profilen der Ada-slider Slim.fit System enger und leichter, und das bedeutet:

- ✓ Dass die Profilen mit dem LKW Aufbau integriert werden, so dass seine Festigkeit erhöht wird
- ✓ **Das Gewicht wird reduziert**
- ✓ **Den Laderaum** wird vergrössert
- ✓ Dank seines Designs können **das obere und das untere horizontale Profile parallel montiert werden**

Vertikale Profilen dienen als Tür und Führung für die Öffnung und Schluss der Plane

*Ausserdem wurden die vertikale Profilen des Ada-slider Slim-fit Systems optimiert, so dass sie leichter sind, und trotzdem ihren **Widerstand nicht reduziert wird**. Das hilft das gesamte Gewicht des Aufbaus zu reduzieren, und deshalb die maximale Ladung zu erhöhen*



Die Planenrollen vom Ada-slider Slim-fit System wurden genau entwickelt, so dass sie viele Vorteile haben, wie z.B.:

- ✓ *Sie haben je 4 hoch Qualität und Widerstand Rollen, die eine perfekte Bedienung sichern*
- ✓ *Sie wurden verstärkt, und die Räder vergrößert, so dass sie eine längere Lebensdauer haben*
- ✓ *Die gleiche Planenrollen werden im oberen und unteren Profile eingesetzt, was die Montage vereinfacht*



Die Verschlüsse des Ada-slider Slim-fit können auch benutzt werden, um die Spannung der Planen einzustellen. Ihre wichtigste Vorteile sind:

- ✓ Eine perfekte Einstellung und Spannung der Planen, unabhängig von Aussentemperatur oder Reibung de Planen
- ✓ Auf der anderen Seite sind die Verschlüsse verstärkt worden, so dass sie eine höhere Festigkeit gegen Spannung und täglichen Einsatz zeigen

3.6 Advantage 5– Integrated PVC & Horizontal Profiles



Das System bietet ein PVC Profil, das das horizontale Alu Profil vor Einschläge und Verformung schützt. Dieses PVC und das Alu Profil werden integriert und szusammengebaut, so dass sie auch mit dem LKW Aufbau integriert sind. Das erhöht ihre Festigkeit

Ausser der Vorteile, die wir betont haben, bietet das Ada-slider Slim-fit alle die Vorteile, die schon gut bekannt für das Ada-slider Classic waren, und es das erfolgreichste Schiebplanensystem für verteiler Verkehr der Welt gemacht haben. Diese sind die folgende:

- ✓ Einfache Öffnung und Schlussoperationen, Dank der patentierten Form des horizontalen Profils
- ✓ Teleskopisches System im vertikalen Türprofil, um das System unter allen Umstände und auf jeder Oberfläche leicht zu bedienen
- ✓ Out-folding System, um die Plane einfach zu öffnen und schliessen
- ✓ PVC Profil als Schutz gegen Wasser, Schnee und sonstiges
- ✓ Einstellbarer Schluss in Höhe
- ✓ Einfach zu laden und abladen, Dank der reduzierten Breite der gefalteten Plane
- ✓ Extrem einfache Montage
- ✓ Zeiteinsparung
- ✓ Gewichtsreduzierung
- ✓ Fast keine Wartung nötig



7.- Unsere Kunden Weltweit = Unsere beste Garantie



ADAICO S.L

<i>Export :</i>	<i>Aurora Ares</i>	<u>export@adaico.com</u>
<i>España :</i>	<i>Olga Cantero</i>	<u>ventas@adaico.com</u>
<i>Portugal :</i>	<i>Celia Silva</i>	<u>csilva@adaico.com</u>

Tel : +34 948314313

Tel :+34 948314328

www.adaico.com